

Altenrepublik Deutschland: Demographie und Nachhaltigkeit In der regionalen Perspektive

Prof. Dr. Bernd Raffelhüschen

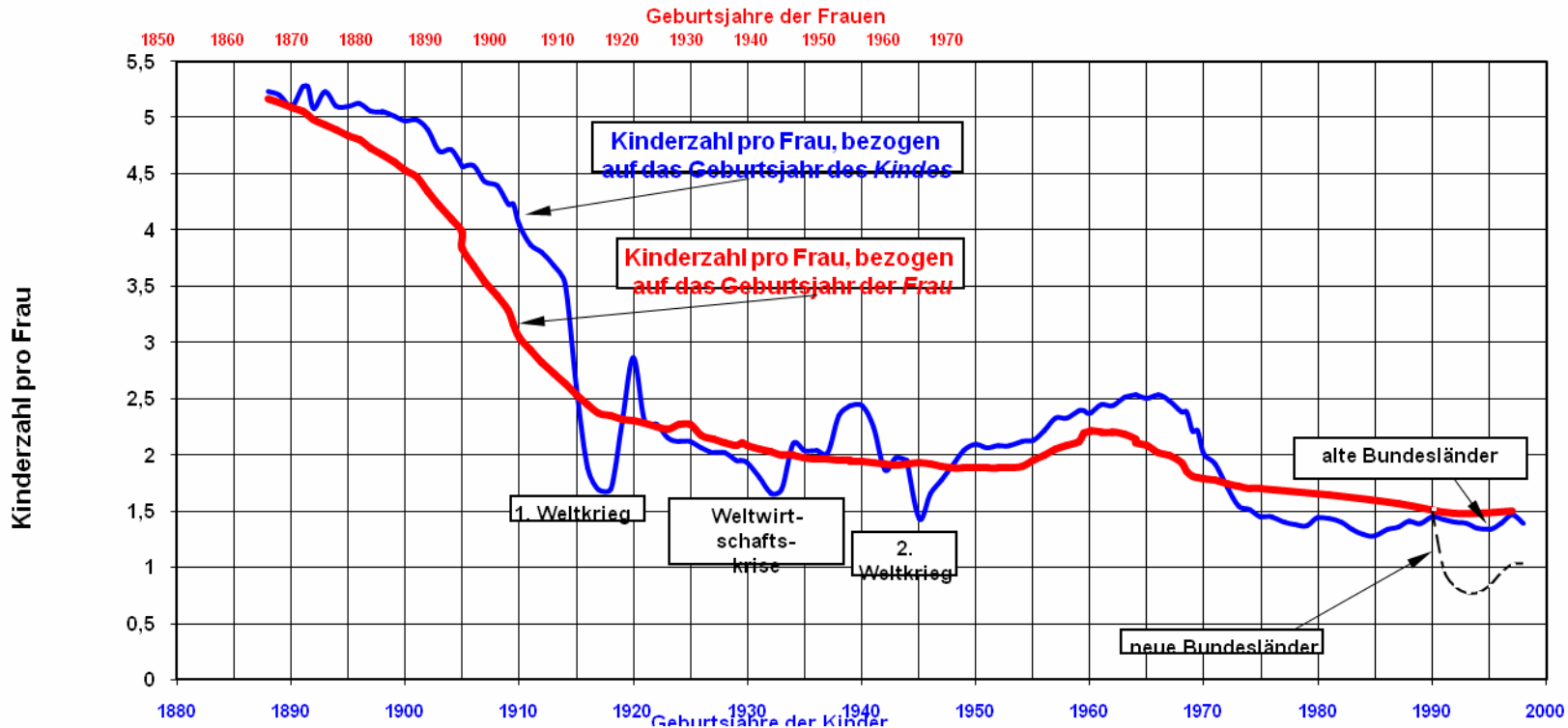
Albert-Ludwigs-Universität Freiburg
Universität Bergen, Norwegen



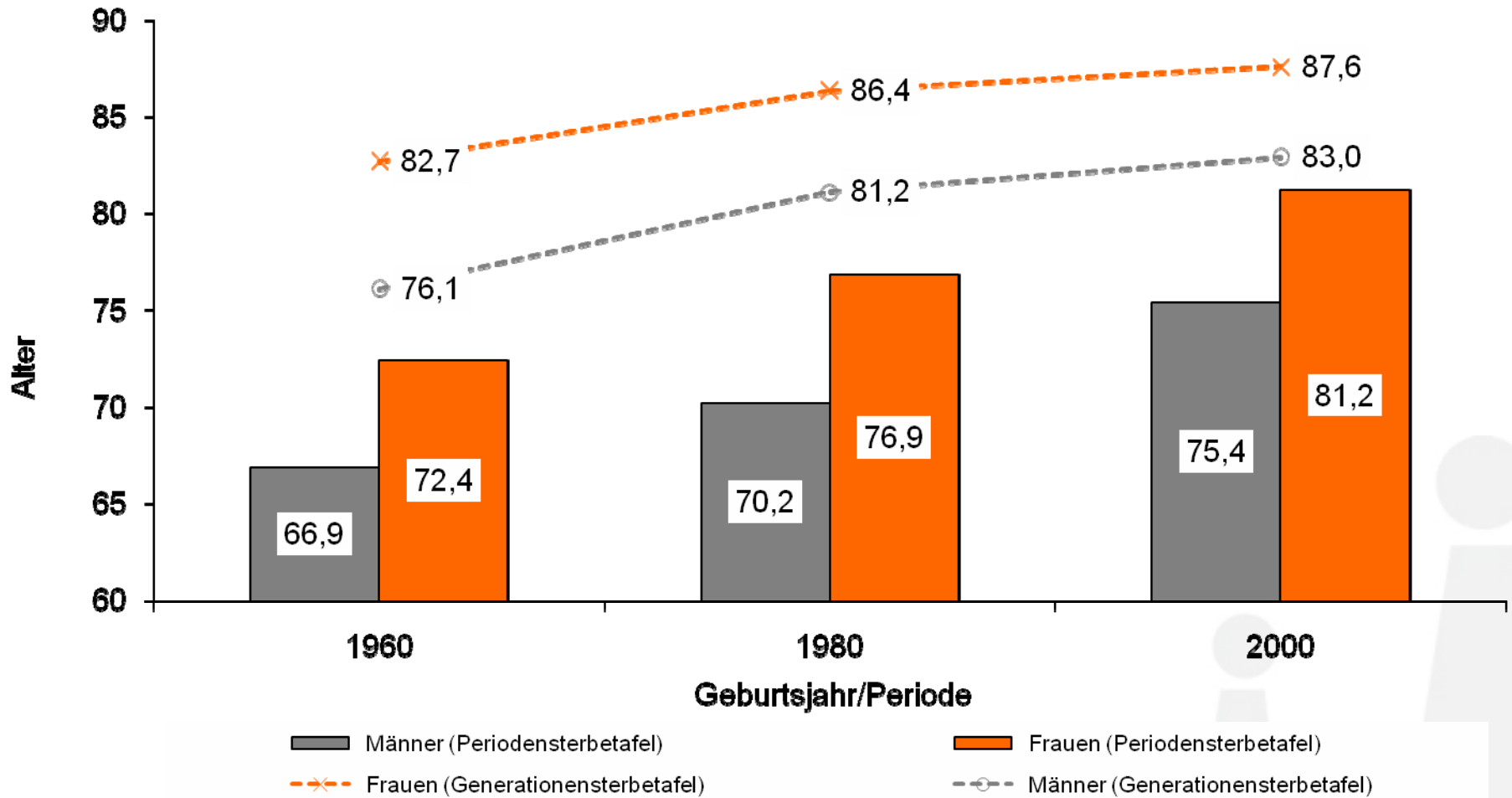
Vortrag im Rahmen der Tagung „Nahverkehr im ländlichen Raum“ des Donersbergkreises und der

DVG am 23. April 2000 in Kirchheimbolanden

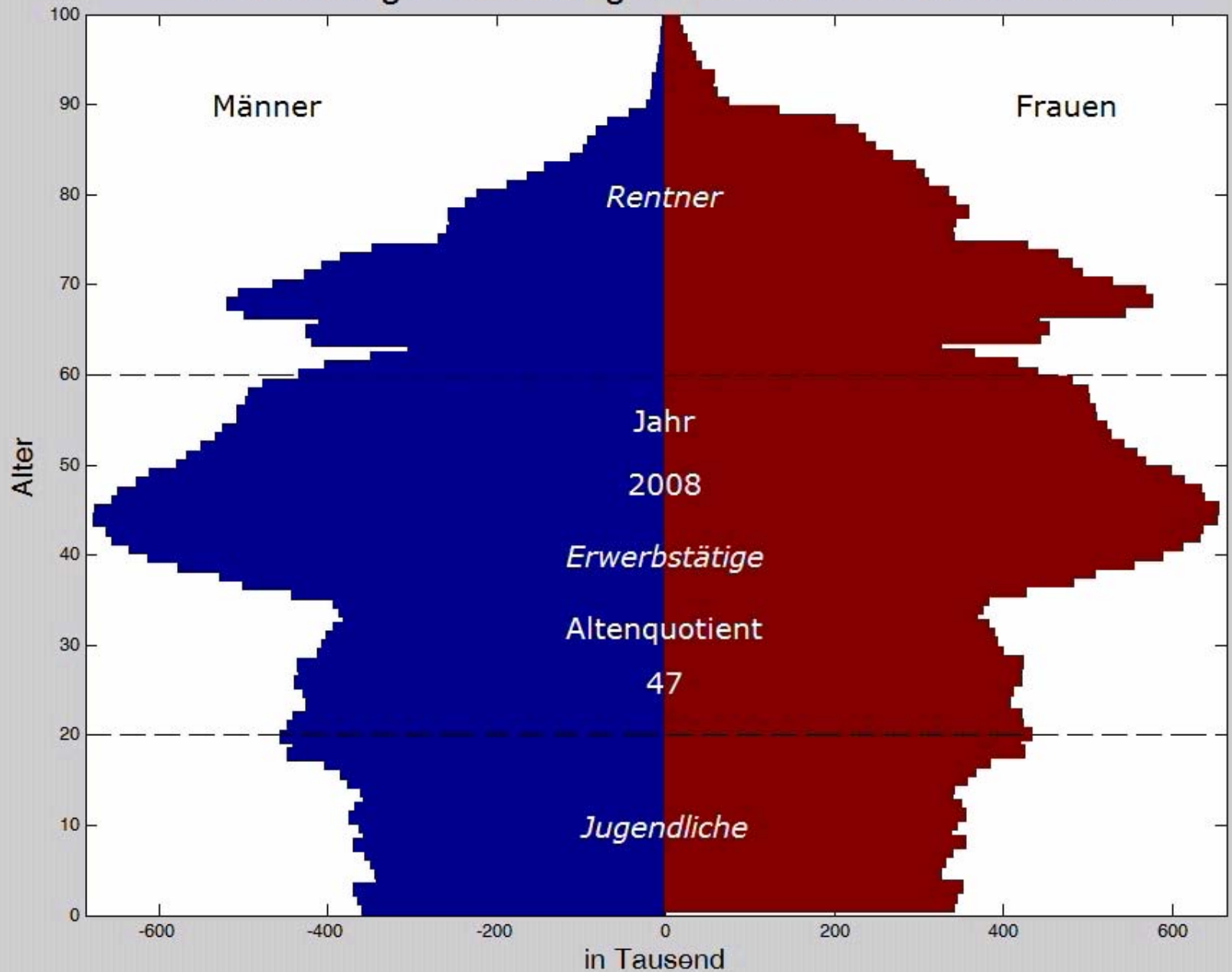
Der langfristige Abnahmetrend der Geburtenziffern im Deutschen Reich und in der Bundesrepublik Deutschland



Quelle: P. Marschalck, Bevölkerungsgeschichte Deutschlands, Frankfurt 1984, ergänzt durch Daten aus H. Birg, E.-J. Flöthmann u. D. Filip, Paritätsspezifische Kohortenanalyse des generativen Verhaltens in der Bundesrepublik Deutschland nach dem II. Weltkrieg, Bd. 30 der Materialien des Institutes für Bevölkerungsforschung und Sozialpolitik, Universität Bielefeld, 1990 sowie H. Birg und E.-J. Flöthmann, Entwicklung der Familienstrukturen und ihre Auswirkungen auf die Belastungs- bzw. Transferquotienten zwischen den Generationen, Bd. 38 der Materialien des Institutes für Bevölkerungsforschung und Sozialpolitik, Universität Bielefeld, 1996.



Bevölkerungsentwicklung Deutschland: 2008 bis 2075

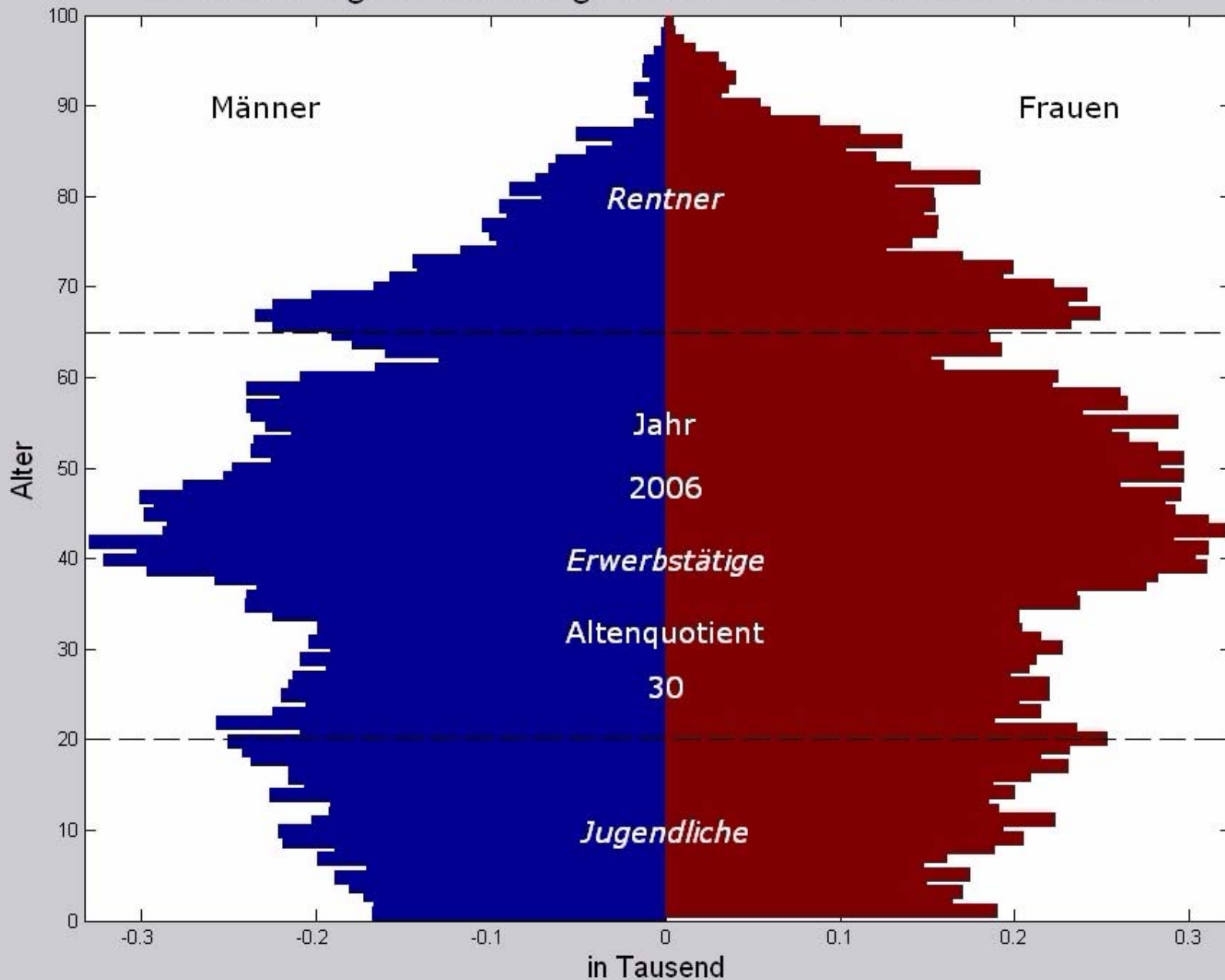




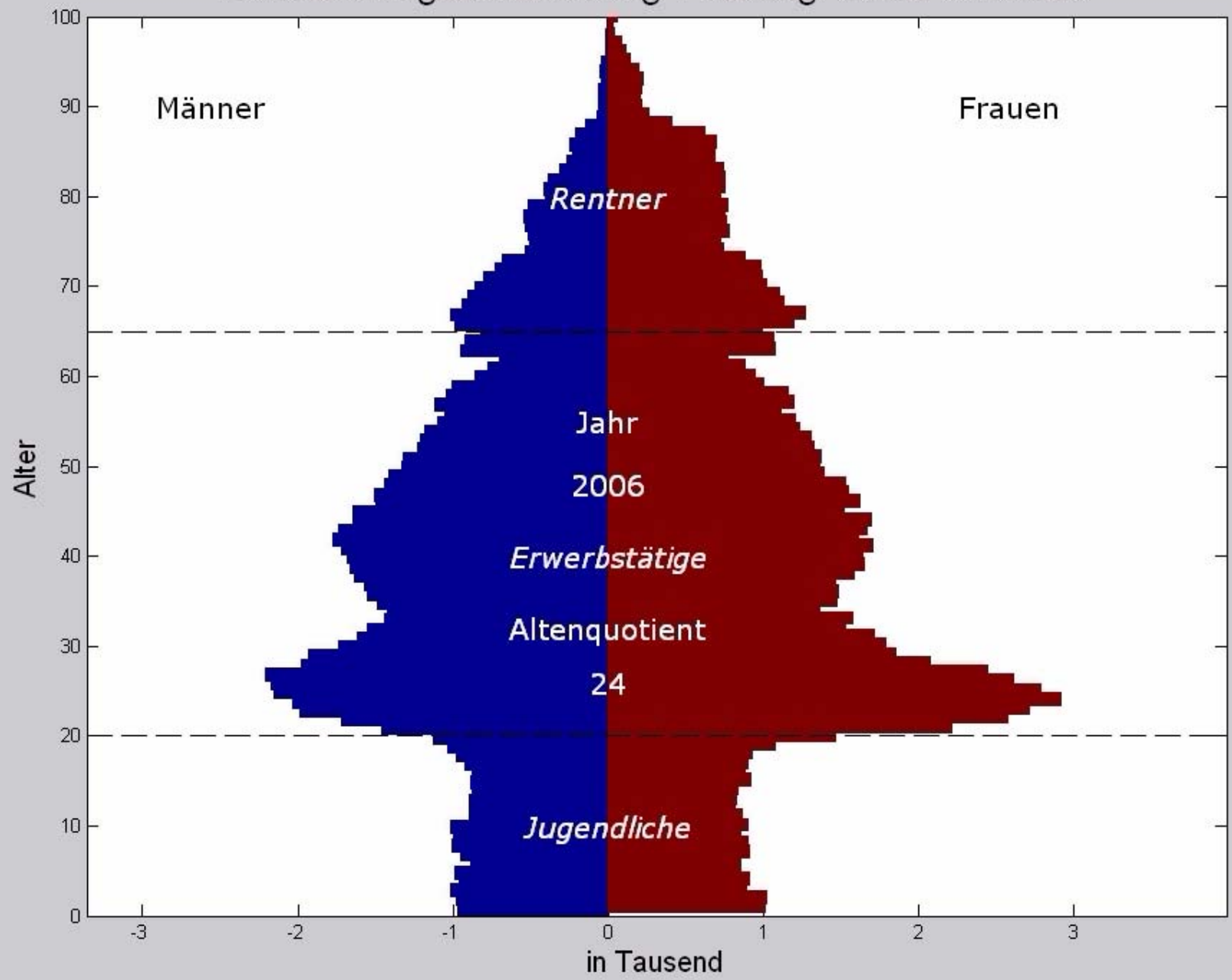
Stadt	Fertilität	Nettomigration	Ø-Alter 2006
München	1,24	+ 0,37 ^(%)	42,0
Freiburg	1,21	+ 0,19	39,8
Schwäbisch Hall	1,39	+ 0,27	41,7



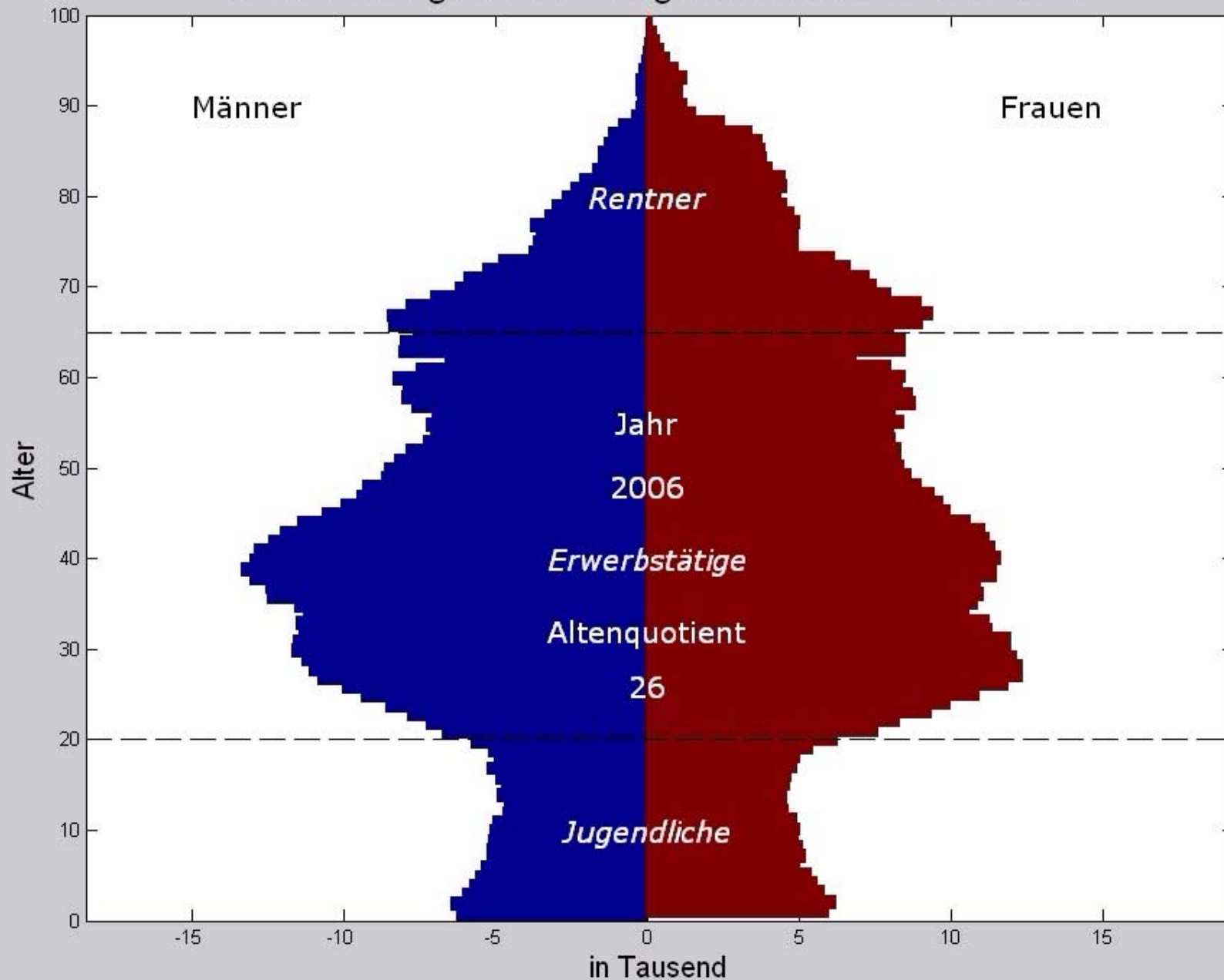
Bevölkerungsentwicklung Schwäbisch Hall: 2006 bis 2060



Bevölkerungsentwicklung Freiburg: 2006 bis 2060



Bevölkerungsentwicklung Munich: 2006 bis 2060



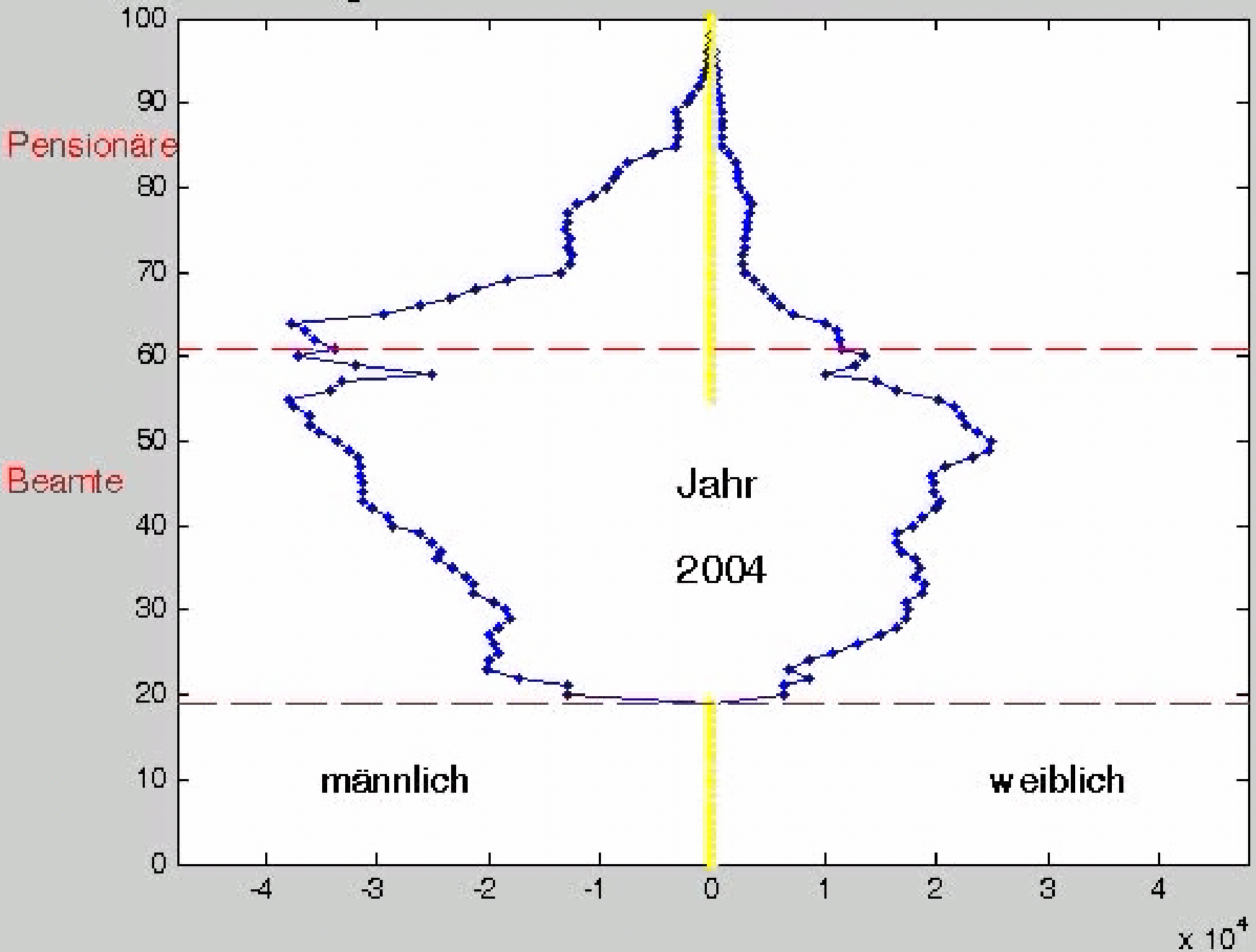


FORSCHUNGS
ZENTRUM
GENERATIONEN
VERTRÄGE

Welches ist die größte Herausforderung für die Bundesländer?

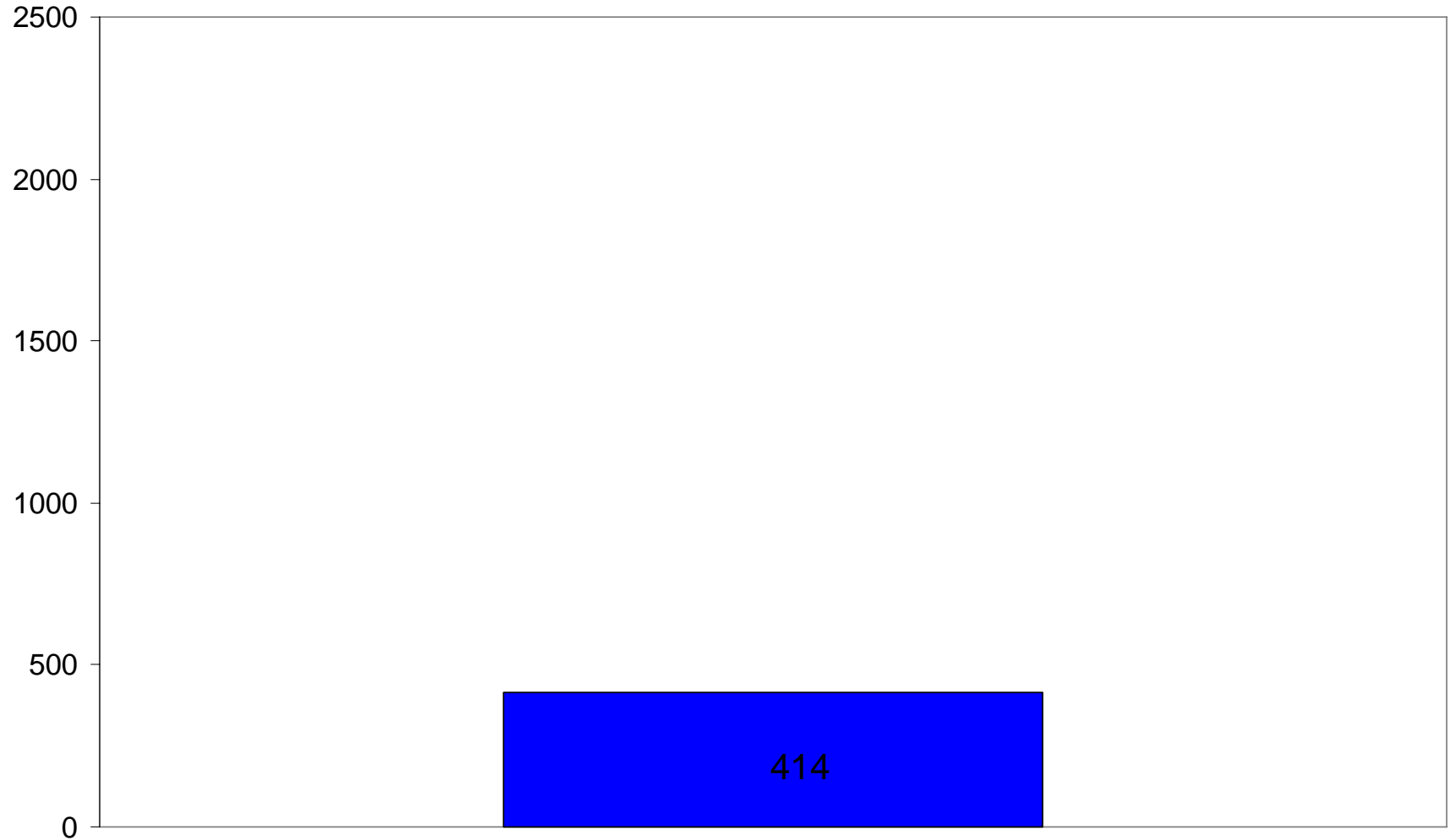


Entwicklung der Beamte in Deutschland: 2004 bis 2040



Explizite Verschuldung der Bundesländer Basisjahr 2003

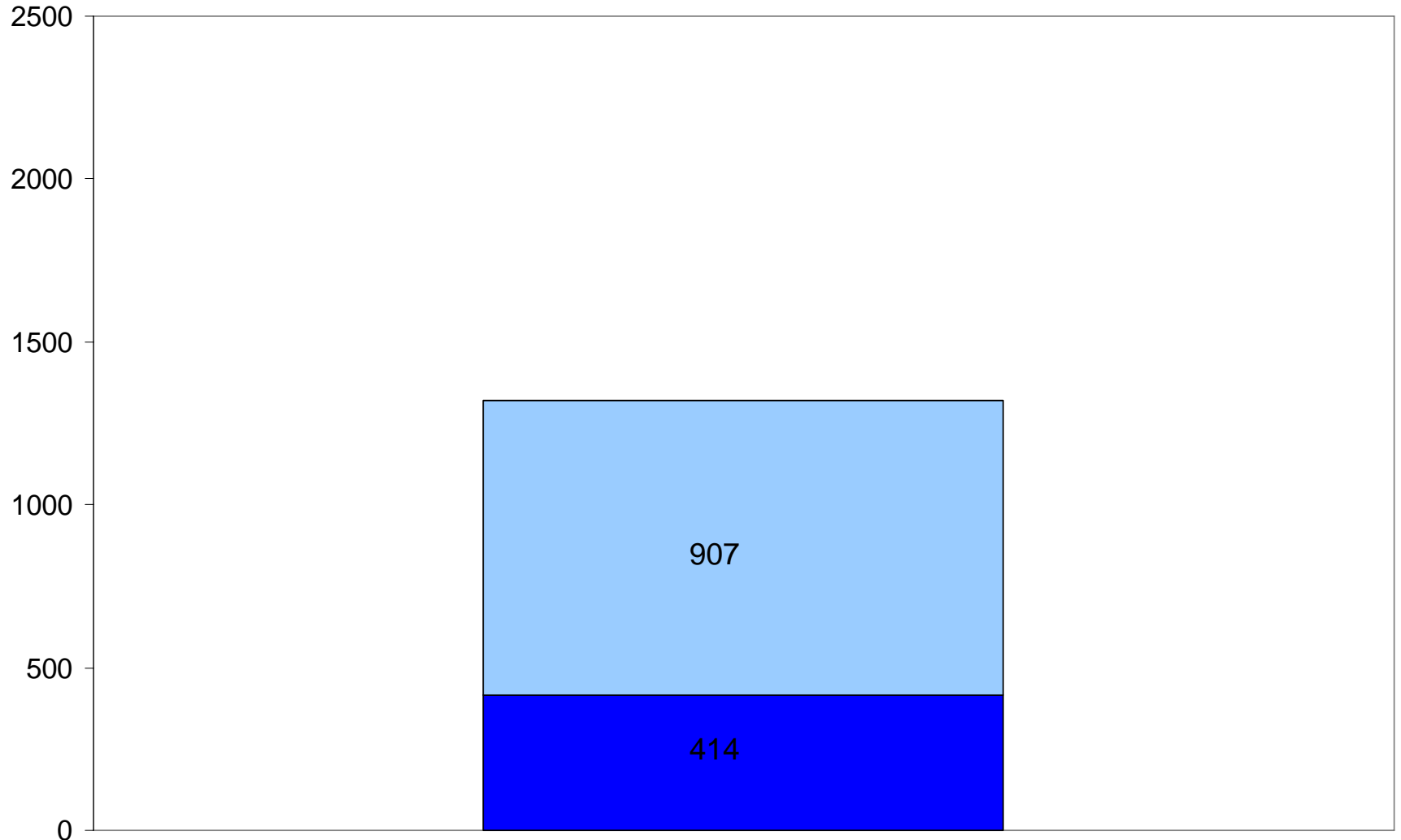
Mia. Euro



Explizite Verschuldung und bestehende Pensionsverpflichtungen der Länder

Mia. Euro

Basisjahr 2003, $g = 1.5$, $r = 3.0$

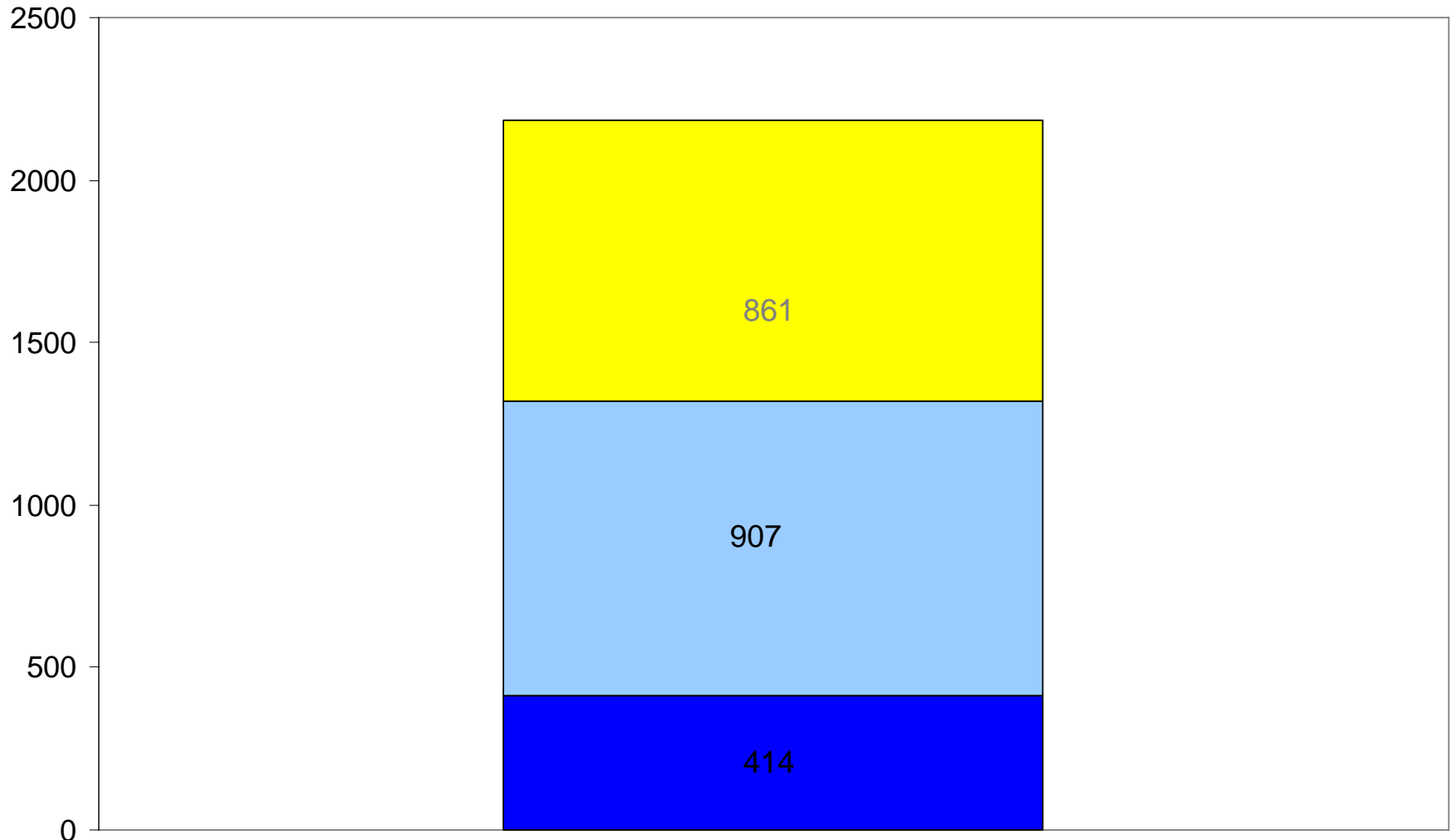


■ Explizite Verschuldung ■ Bestehende Pensionsverpflichtung

Explizite Verschuldung, bestehende und künftige Pensionsverpflichtungen der Länder

Basisjahr 2003, $g = 1.5$, $r = 3.0$

Mia. Euro

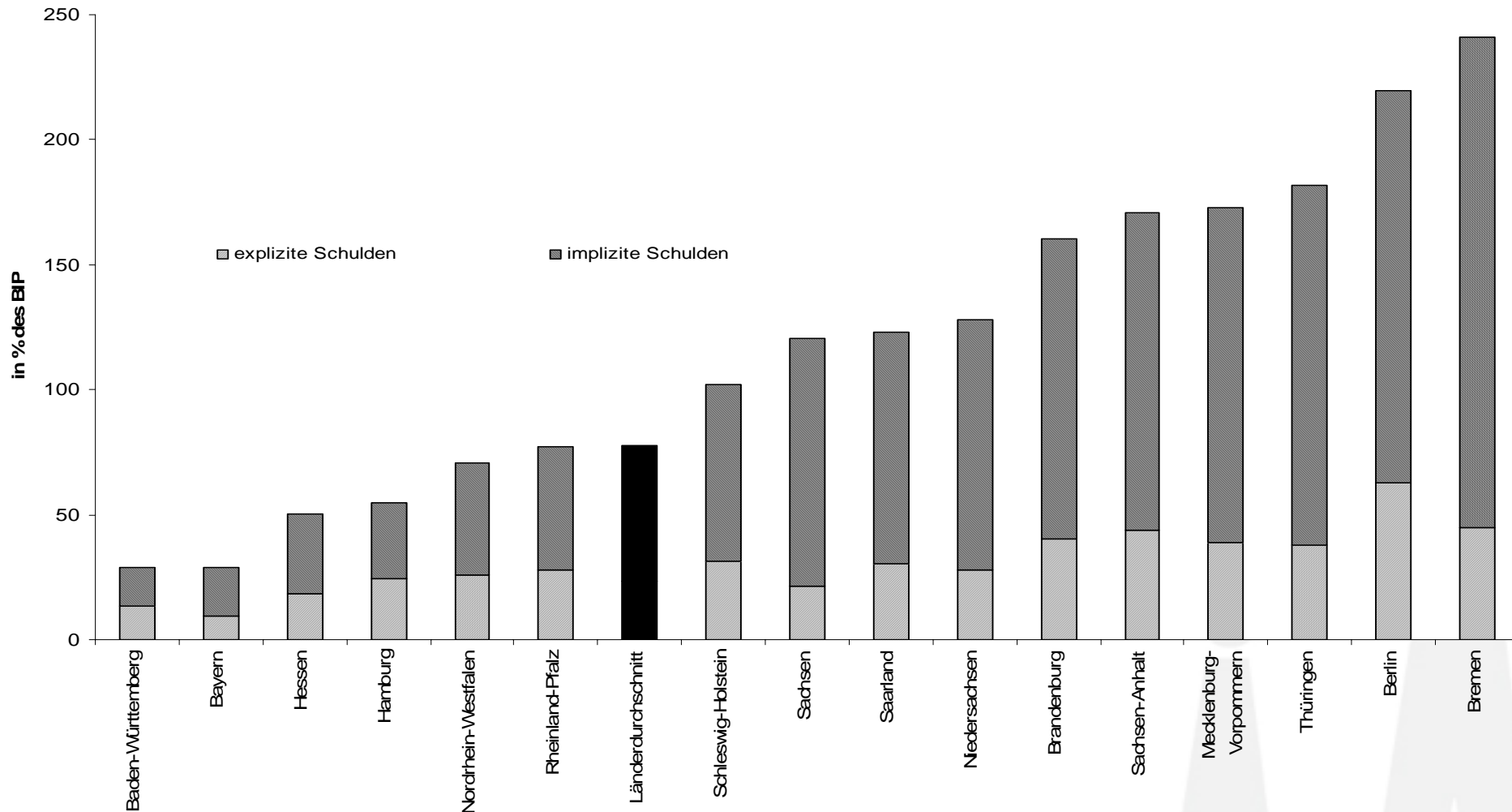


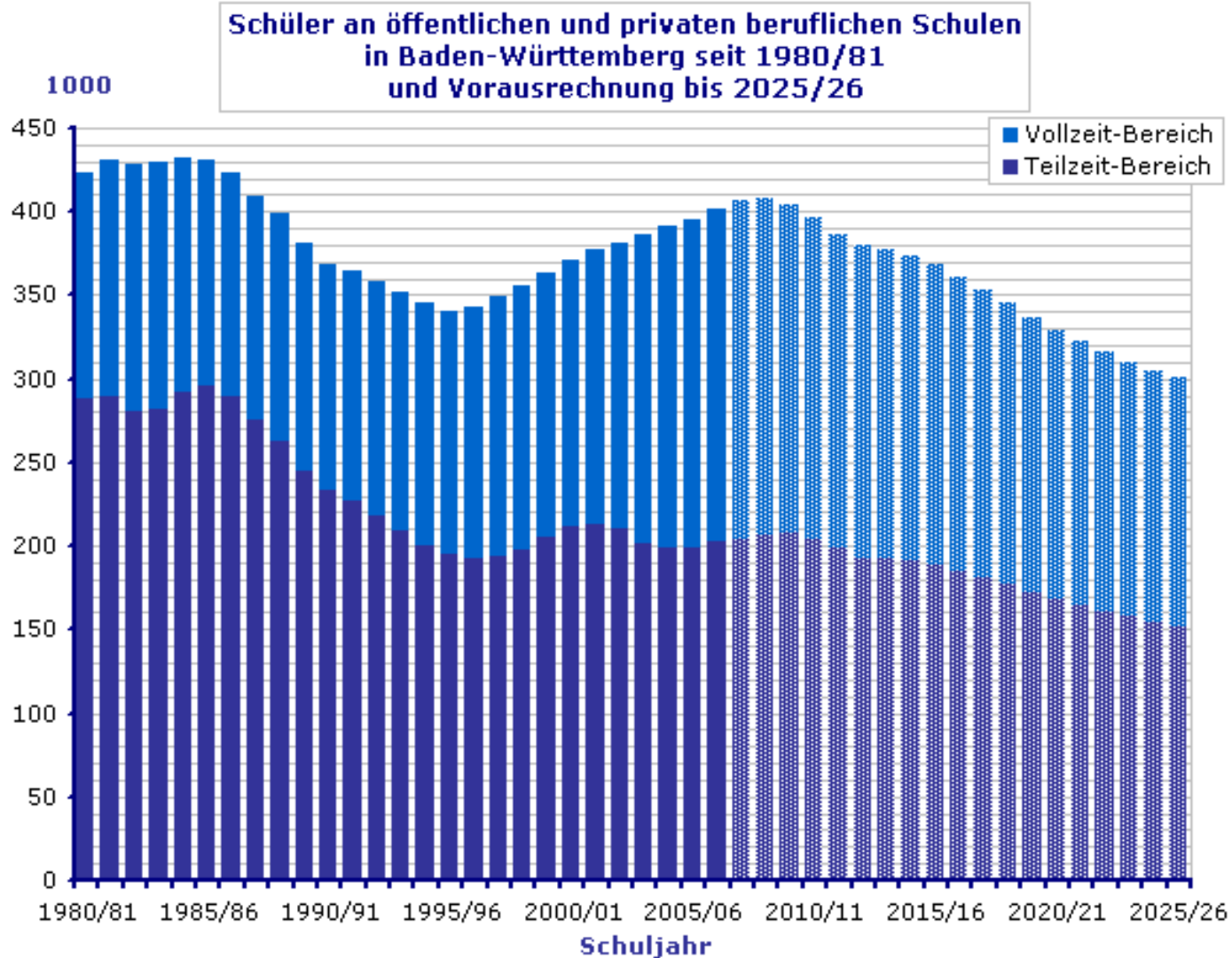
■ Explizite Verschuldung ■ Bestehende Pensionsverpflichtung ■ Künftige Pensionsverpflichtung



Nachhaltigkeitslücken der Länderhaushalte

Basisjahr 2004; $r=3\%$ $g=1,5\%$

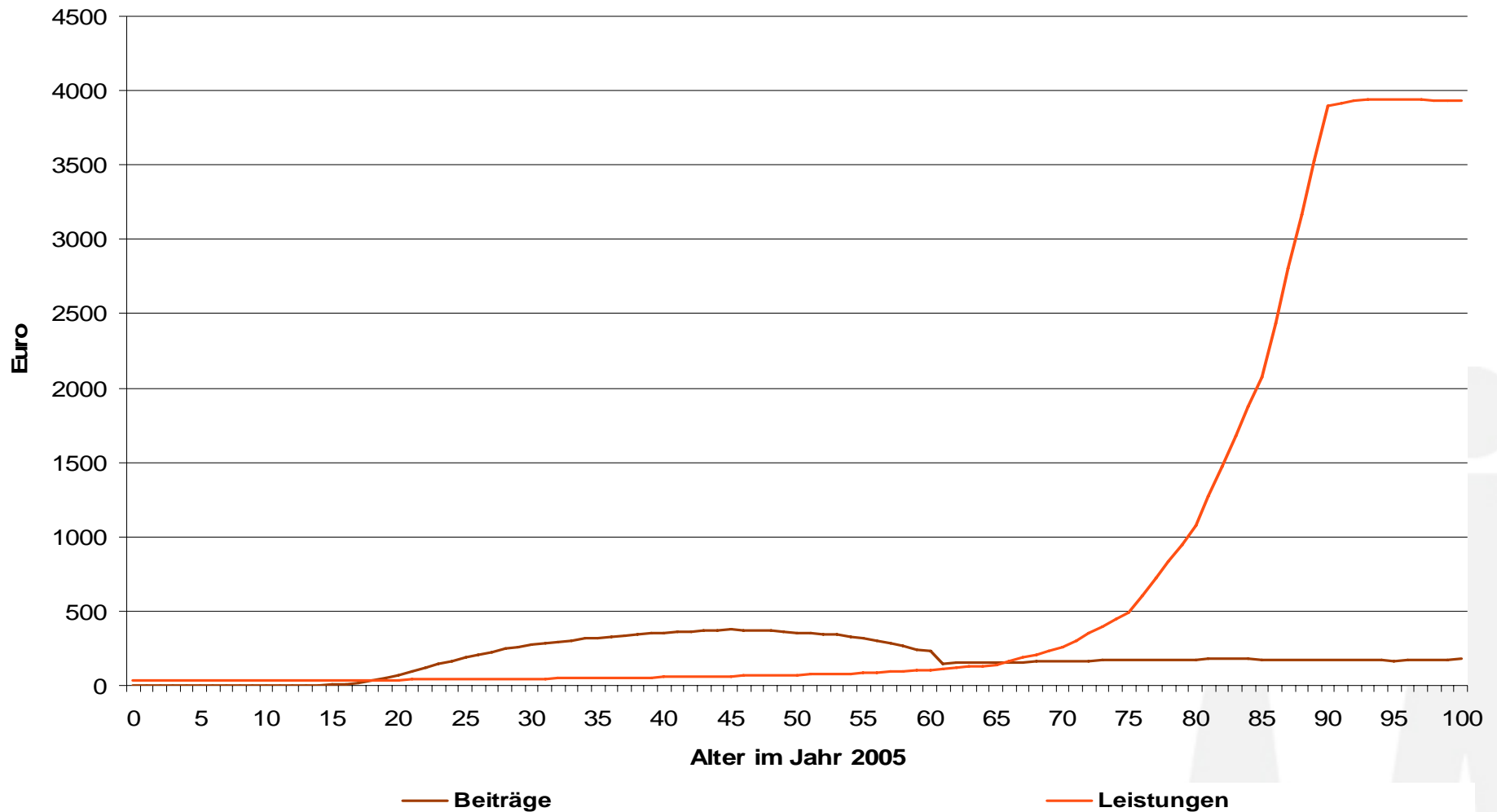




Quelle: Statistisches Landesamt Baden-Württemberg



Altersspezifische Beiträge und Leistungen der GPV





Beitragssatzentwicklung der GPV im Status quo

Basisjahr 2005, $r=3\%$, $g=1,5\%$

