

# Flexibler, fairer, einfacher.

Der neue  
VRN-Tarif 2022



***Einfach  
ankommen.***

# Flexibler, fairer, einfacher. Der neue VRN-Tarif 2022.

Bus- und Bahnfahrten im VRN-Gebiet soll noch flexibler, noch fairer und noch einfacher werden! Mit diesem Ziel reformieren wir zum 1. Januar 2022 das VRN-Tarifsystem.

Der neue VRN-Tarif wird einfacher und kundenfreundlicher gestaltet – für Vielfahrer ebenso wie für Gelegenheitsfahrer oder Neueinsteiger. Unser neuer Tarif bietet die **Flexibilität**, die sich viele Kunden im Zeitalter von Homeoffice und Teilzeitarbeit wünschen. Gleichzeitig werden **Familienfreundlichkeit und Freizeitmobilität** gefördert. Mit neuen digitalen Angeboten verbessern wir außerdem den Komfort schon beim Ticket-Kauf – und die **Fairness bei der Abrechnung**.

Insgesamt wollen wir das Tarifsystem auch schlanker und übersichtlicher gestalten. Bisher kaum genutzte Tickets entfallen, als Ersatz dafür bieten wir interessante Alternativen. Viele Angebote des VRN werden dabei günstiger als bisher. Den **Luftlinientarif** stellen wir jetzt gleichberechtigt neben den **Wabentarif** – als einfache und bequeme Tarifalternative, die zukünftig durch eine Bestpreisgarantie noch attraktiver wird. So können immer mehr Menschen in unserer Region einfach und flexibel **klimafreundlich mobil** sein.

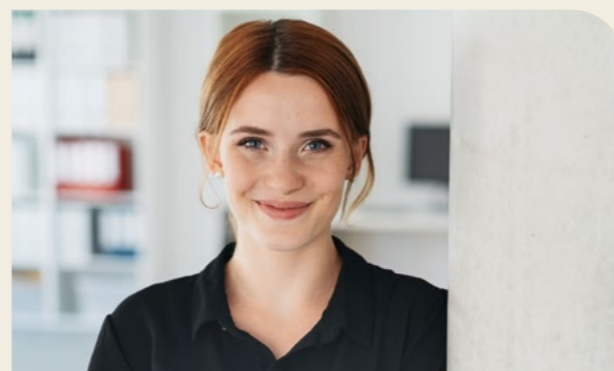
Welcher Fahrgast-Typ sind Sie?  
Für jeden Mobilitätswunsch das passende Ticket!



#### Unser neues Angebot für Viel-Fahrer

Perfekt für alle, die fast täglich mit Bus und Bahn unterwegs sind und abends und am Wochenende gerne andere mitnehmen.

➤ **Rhein-Neckar-Ticket Plus**



#### Unser neues Angebot für flexiblere Fahr- und Arbeitszeiten

Gemacht für alle, die Bus und Bahn regelmäßig, aber nicht täglich nutzen.

➤ **Rhein-Neckar-Ticket Flex**



#### Unsere neuen Angebote für Freizeit-Fahrer

Einfach und günstig für alle, die ab und zu mit Bus und Bahn mobil sein wollen.

- **Luftlinientarif**
- **5-Fahrten-Ticket**
- **5-Tage-Ticket**



#### Unsere neuen Spartarife für Gruppen

Ideal für alle, die gerne mit Kindern, Familie oder Freunden unterwegs sind.

- **Luftlinientarif**
- **Tages-Ticket Familie**
- **Tages-Ticket Gruppe**
- **Rhein-Neckar-Ticket Plus**
- **Rhein-Neckar-Ticket Flex**

Alle Infos auch auf  
[tarif2022.vrn.de](https://tarif2022.vrn.de)

# Flexibler, fairer, einfacher. Der neue VRN-Tarif 2022.

Alle Infos auch auf  
[tarif2022.vrn.de](http://tarif2022.vrn.de)

## Das sind unsere neuen Tarifangebote

### Luftlinientarif

Für alle, die ohne Tickets und Tarifkenntnisse flexibel, einfach und günstig mobil sein wollen. Nutzbar mit den Apps eTarif und Tickin. Der Tarif wird auf Basis der per Luftlinie ermittelten Kilometer zwischen Ein- und Ausstiegshaltestelle berechnet.

#### Das ist neu

- Abrechnung zum Bestpreis: Sie bezahlen pro Fahrt, Tag und Monat nie mehr als beim günstigsten Fahrschein im Wabentarif.
- Statt nur einem sind jetzt bis zu 4 Mitfahrer möglich.
- Mitfahrerrabatt: Für alle Mitfahrenden zahlen Sie pro Fahrt nur 50 Prozent des Fahrpreises, den Sie als Hauptnutzer bezahlen. Die Bestpreisabrechnung pro Tag und Monat wird für Mitfahrer nicht angewendet.

### Tages-Ticket (bisher Tages-Karte)

Ticket für eine Einzelperson mit Familienkindern und Enkeln, das einen ganzen Tag lang im gewählten Bereich genutzt werden kann. Jetzt mit Wochenendgültigkeit.

#### Das ist neu

- Gültig für eine Person mit eigenen Familienkindern bis einschließlich 14 Jahren.
- Erhältlich in 4 Preisstufen: 0, 1 und City (Westpfalz), Stadttarif MA/LU und HD, Preisstufen 2, 21 und 3 sowie gesamtes Verbundgebiet.
- Sehr kurze Entfernungen werden günstiger.
- Ab Preisstufe 4 gilt das Ticket fürs gesamte Verbundgebiet, dadurch wird verbundweites Fahren günstiger.
- Bei Entwertung am Samstag gilt das Ticket bis Montag früh 3:00 Uhr

### Tages-Ticket Familie

Ticket für 2 Personen mit Familienkindern und Enkeln, das einen ganzen Tag lang im gewählten Bereich genutzt werden kann. Jetzt mit Wochenendgültigkeit.

#### Das ist neu

- Gültig für 2 Personen mit eigenen Familienkindern und Enkeln bis einschließlich 14 Jahren.
- Erhältlich in 4 Preisstufen: 0, 1 und City (Westpfalz), Stadttarif MA/LU und HD, Preisstufen 2, 21 und 3 sowie gesamtes Verbundgebiet.
- Ab Preisstufe 4 gilt das Ticket fürs gesamte Verbundgebiet, dadurch wird verbundweites Fahren günstiger.
- Bei Entwertung am Samstag gilt das Ticket bis Montag früh 3:00 Uhr

### Tages-Ticket Gruppe

Ticket für bis zu 5 Personen, das einen ganzen Tag lang im gewählten Bereich genutzt werden kann. Jetzt mit Wochenendgültigkeit.

#### Das ist neu

- Gültig für bis zu 5 Personen.
- Erhältlich in 4 Preisstufen: 0, 1 und City (Westpfalz), Stadttarif MA/LU und HD, Preisstufen 2, 21 und 3 sowie gesamtes Verbundgebiet.
- Ab Preisstufe 4 gilt das Ticket fürs gesamte Verbundgebiet, dadurch wird verbundweites Fahren günstiger.
- Bei Entwertung am Samstag gilt das Ticket bis Montag früh 3:00 Uhr

### 5-Fahrten-Ticket

Ersetzt die bisherige Mehrfahrtenkarte und besteht wie diese aus 5 Einzel-Tickets, die im Block zu einem vergünstigten Preis angeboten werden. Verfügbar in den Preisstufen 0 und City (Westpfalz), im Stadttarif MA/LU und HD sowie in den Preisstufen 1, 2 und 21. Bietet gegenüber dem Einzel-Ticket 10 Prozent Ersparnis.

#### Der VRN-Preistipp

- Das Einzel-Ticket (bisher Einzelfahrschein) wird in der Preisstufe 2 teurer als bisher. Diesen Preisanstieg können Sie durch Kauf des günstigen 5-Fahrten-Tickets umgehen.

### 5-Tage-Ticket

Neues, besonders flexibles Angebot. Es enthält 5 Tages-Tickets im Paket zum Preis von nur 4 Tages-Tickets.

#### Das ist neu

- Gilt nach Kauf 6 Monate lang an 5 frei wählbaren Tagen im jeweils gewählten Bereich.
- Erhältlich in 4 Preisstufen: 0, 1 und City (Westpfalz), Stadttarif MA/LU und HD, Preisstufen 2, 21 und 3 sowie gesamtes Verbundgebiet.
- Ab Preisstufe 4 gilt das Ticket fürs gesamte Verbundgebiet, dadurch wird verbundweites Fahren günstiger.

### Rhein-Neckar-Ticket Plus

Eine neue Variante des Rhein-Neckar-Tickets. Für nur 111,20 Euro im Monat bietet es Übertragbarkeit und großzügige Mitnahmeregelungen.

#### Das ist neu

- Auf andere Personen übertragbar.
- Berechtig von Montag bis Freitag ab 19:00 Uhr sowie an Samstagen, Sonntagen und Feiertagen ganztags zur Mitnahme von bis zu 4 Personen oder einer weiteren Person mit Familienkindern und Enkeln im Alter bis 14 Jahren.

### Rhein-Neckar-Ticket Flex

Eine neue Variante des Rhein-Neckar-Tickets. Mit nur 66,00 Euro im Monat ist es preisgünstiger als das klassische Rhein-Neckar-Ticket und ideal für alle, die an Wochenenden und maximal 8 Werktagen im Monat mobil sein wollen.

#### Das ist neu

- Berechtig zu beliebig vielen Fahrten an 8 frei wählbaren Werktagen montags bis freitags pro Monat.
- Zusätzlich können Sie das Ticket an allen Samstagen, Sonntagen und Feiertagen nutzen.
- Berechtig von Montag bis Freitag ab 19:00 Uhr sowie an Samstagen, Sonntagen und Feiertagen ganztags zur Mitnahme von bis zu 4 Personen oder einer weiteren Person mit Familienkindern und Enkeln im Alter bis 14 Jahren.
- Wird nur digital ausgegeben.

### Karte ab 60

Verbundweit gültige, persönliche Jahreskarte für Personen ab 60 Jahren.

#### Das ist neu

- Gilt künftig auch für jüngere Personen, die nach Sozialgesetzbuch SGB VI Erwerbsunfähigkeits- oder Berufsunfähigkeitsrente beziehen oder ein Ruhegehalt wegen Dienstunfähigkeit aus einem öffentlich-rechtlichen Dienstverhältnis erhalten.
- Dient als Ersatz der Monatskarte für Senioren, die entfällt.

### Jahreskarte

Wahlweise persönliches oder übertragbares Ticket mit Mitnahmemöglichkeit, das ein Jahr lang im Abonnement gültig ist.

#### Das ist neu

- Die Zahl der verfügbaren Preisstufen wurde reduziert.
- Die Jahreskarte ist erhältlich in den Preisstufen: 0 und City (Westpfalz), Stadttarif MA/LU und HD, Preisstufen 1, 2, 21 und 3/Verbundgebiet.
- Preisstufe 3 wird etwas teurer als bisher, dafür gilt das Ticket ab dieser Preisstufe künftig fürs gesamte Verbundgebiet.

### Jahreskarte Ausbildung Westpfalz

Persönliches, nicht übertragbares Ticket für Schüler und Auszubildende ohne Mitnahmemöglichkeit. Es gilt für die gewählte Geltungsdauer im Gebiet der Westpfalz.

#### Das ist neu

- Die Zahl der verfügbaren Preisstufen wurde reduziert.
- Erhältlich in den Preisstufen: 1 und City (Westpfalz), 2, 21, 3 und 4/Verbundgebiet.
- Ab Preisstufe 4 gilt das Ticket fürs gesamte Verbundgebiet.

### Monatskarte

Übertragbares Ticket mit Mitnahmemöglichkeit.

#### Das ist neu

- Startdatum frei wählbar.
- Die Zahl der verfügbaren Preisstufen wurde reduziert.
- Erhältlich in den Preisstufen: 0 und City (Westpfalz), Stadttarif MA/LU und HD, Preisstufen 1, 2, 21 und 3/Verbundgebiet.
- Preisstufe 3 wird etwas teurer als bisher, dafür gilt das Ticket ab dieser Preisstufe künftig fürs gesamte Verbundgebiet.

### Monatskarte Ausbildung

Persönliches, nicht übertragbares Ticket für Schüler, Auszubildende und Studierende.

#### Das ist neu

- Startdatum frei wählbar.
- Die Zahl der verfügbaren Preisstufen wurde reduziert.
- Erhältlich in den Preisstufen: 0 und City (Westpfalz), Stadttarif MA/LU und HD, Preisstufen 1, 2, 21 und 3/Verbundgebiet.
- Preisstufe 3 wird etwas teurer als bisher, dafür gilt das Ticket ab dieser Preisstufe künftig fürs gesamte Verbundgebiet.

### Diese Tickets fallen weg

Die Monatskarte Senioren, Wochenkarte Jedermann, Wochenkarte Ausbildung, 3-Tages-Karte und Jugendgruppenkarte bieten wir künftig nicht mehr an. Preislich attraktive und flexible Alternativen zu diesen Tickets finden Sie auf [tarif2022.vrn.de](http://tarif2022.vrn.de)

In dieser Übersicht nicht genannte Tickets bleiben unverändert.

Der neue  
VRN-Tarif 2022

Einfach ankommen.

# Flexibler, fairer, einfacher.

## Der neue VRN-Tarif 2022

Sie möchten mehr über die neuen  
Tarif-Angebote des VRN erfahren?

Detaillierte Informationen finden  
Sie auf [tarif2022.vrn.de](https://tarif2022.vrn.de) und  
ab 1.1.2022 auch auf [www.vrn.de](https://www.vrn.de)

Sie haben konkrete Fragen zu den  
neuen Tarifen? Wir sind gerne für  
Sie da!

Rufen Sie an unter +49.(0)621.10 770-77  
oder senden Sie eine E-Mail an  
[tarif2022@vrn.de](mailto:tarif2022@vrn.de)

Verkehrsverbund  
Rhein-Neckar GmbH  
B1, 3-5  
68159 Mannheim

T +49.(0)621.10 770-0  
F +49.(0)621.10 770-170  
I [www.vrn.de](https://www.vrn.de)